

DISPOSITIVOS REGISTRADOS

Es posible utilizar la APP en tantos dispositivos (teléfonos móviles y/o tabletas) como usted quiera, no hay un límite. Para ello simplemente debe instalar la APP en el dispositivo desde el que quiera acceder a su cuenta. Una vez instalada la APP, deberá introducir los datos de acceso (usuario y contraseña) de su cuenta. La gestión de los dispositivos registrados a su cuenta, se realiza accediendo al apartado de Configuración de la APP.

Aunque tengamos la APP instalada en varios dispositivos, con acceso y control a todas las características, **solo uno de ellos es el que recibe las notificaciones que se produzcan de nuestra moto**. El dispositivo receptor de las notificaciones, será asignado al primer dispositivo que acceda a la cuenta. Quedará indicado como muestra la siguiente imagen:

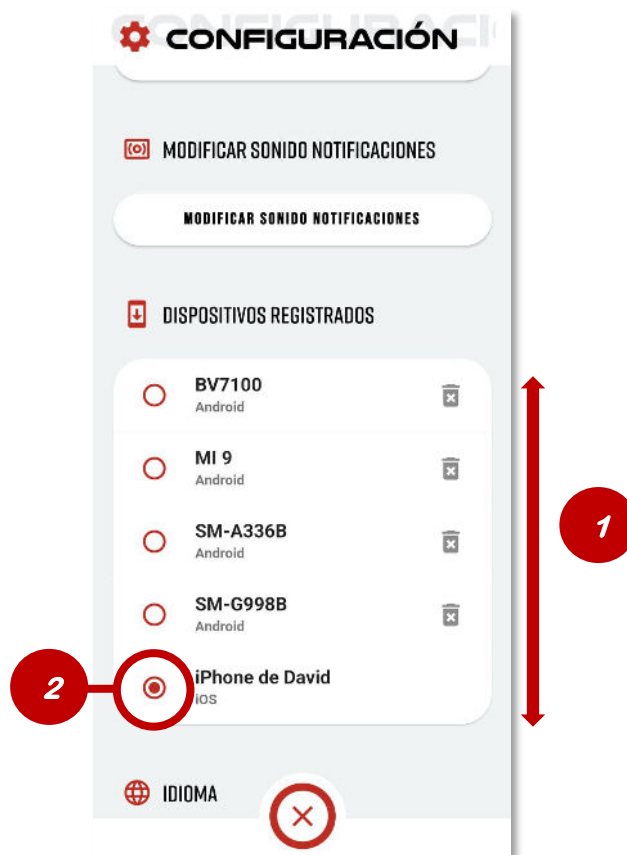



Imagen 1

Cada vez que accedemos a nuestra cuenta desde un dispositivo nuevo, este será guardado en el listado de dispositivos registrados (imagen 1)

- 1- **Listado de Dispositivos Registrados que han accedido a su cuenta**
- 2- **Dispositivo receptor de las notificaciones que genere el sistema instalado en su moto**

Podemos eliminar alguno de los **Dispositivos Registrados**. Para ello simplemente debemos pulsar sobre el icono  para eliminar el dispositivo de la lista (imagen 2). **No será posible eliminar el Dispositivo Receptor de las notificaciones.**

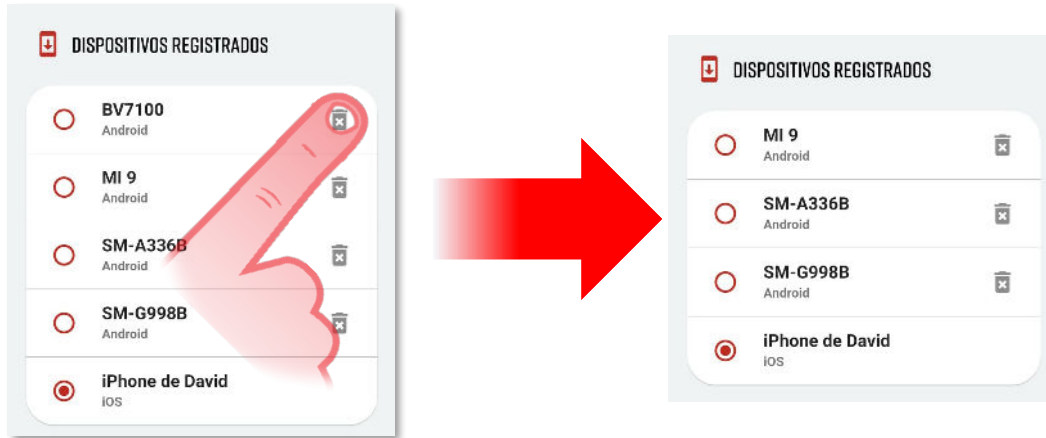


Imagen 2

Si queremos, es posible cambiar que dispositivo es el que queremos que reciba las notificaciones. Para ello pulse sobre el marcador del Dispositivo que quiera seleccionar como receptor (imagen 3). El dispositivo seleccionado, será el receptor de las notificaciones a partir de ese momento. Puede hacer tantos cambios como necesite, no hay limitación.



Imagen 3

 **Sabía que....**

Cambiar de receptor puede serle útil, por ejemplo, si va a estar de viaje y quiere que otra persona reciba las notificaciones.

IMPORTANTE: *Si compra o renueva su dispositivo habitual, deberá acceder a este apartado para seleccionar el nuevo dispositivo como receptor de las notificaciones y eliminar el anterior.*